

교통 안내



● JR · 버스
 JR이부스키역에서 가고시마교통 버스 가이몬역-히가시코와행 승차 후 도센교에서 하차 [소요시간: 약 1시간]
 JR가이몬역에서 가고시마교통 버스 이부스키행 승차 후 도센교역에서 하차 [소요시간: 약 5분]

● 자동차
 가고시마공항 인터체인지→이부스키스카이라인 에이 인터체인지→이케다호 경유→도센교 [소요시간: 약 2시간]
 가고시마시내 중심부→국도 226호선→이부스키 이와모토(岩本) 사거리에서 우회전→이케다호 경유→도센교 [소요시간: 약 80분]

● 영업시간

4월·5월·6월·10월·3월	10:00 ~ 17:00
골든위크	10:00 ~ 19:00
7월·9월	10:00 ~ 19:00
8월	10:00 ~ 20:00
11월·12월·1월·2월	10:00 ~ 15:00
연말연시	10:00 ~ 17:00

● 연중무휴
 ● 영업시간은 예정시간으로, 날씨 등에 의해 변경되는 경우도 있으니 양해 바랍니다.
 ● 영업시간에 명기된 폐점시간이 마지막 주문 시간입니다.

이부스키시영 도센교 소면나가시

가고시마현 이부스키시 가이몬쥬쵸 5967

전화 0993-32-2143

팩스 0993-32-3364

이부스키시청 관광과

전화 0993-22-2111



Ibusuki Map

이부스키 맵

- 전동자전거 대여 계약시설
- 관광 명소
- 온천
- 도로
- 관광 안내소
- 공중 화장실
- JR(철도)

이부스키시영

전국 물의 고향 백선

도센교

소면나가시

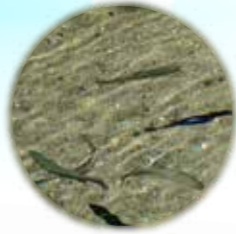


가고시마현 이부스키시

풍요로운 자연과, 순수하고 깔끔한 맛

일년 내내 많은 사람들이 즐겨 찾는 도선교.

한여름에도 시원한 이 곳, 이 시대(평성)의 명수 100선에 선정된 맑은 물로 차갑게 즐기는 소면을 비롯해 송어구이, 잉어 미소국, 잉어회 등 어떤 음식을 드셔도 자연의 맛을 만끽하실 수 있습니다.



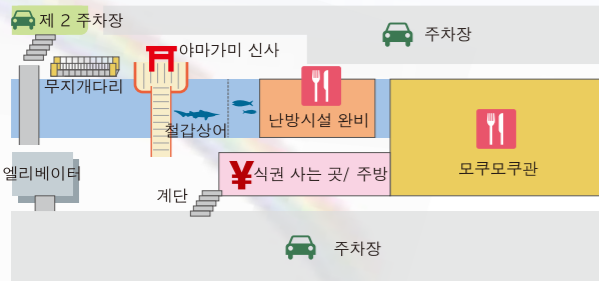
환경성 인증

이 시대(평성)의 명수 100선

평성 20년도 '도선교코텐용수'가 환경성의 '이 시대(평성)의 명수 100선'으로 인증을 받았다. 수원 근처의 용수량 일일 10만 톤, 수온 섭씨 13도의 맑고 시원한 물을 이용한 소면나가는 연간 20만 명의 관광객이 계절을 가리지 않고 이용하고 있다.



● 시설 평면도



◆ 세트 메뉴

※ 세트 메뉴 외에 단품 메뉴 드링크 메뉴도 있습니다.



A정식
소면, 삼각주먹밥, 송어구이, 잉어미소국, 잉어회



B정식
소면, 삼각주먹밥, 송어구이, 잉어미소국



유부초밥 정식
소면, 유부초밥, 송어구이, 잉어미소국



허브구이정식
소면, 삼각주먹밥, 송어 허브구이, 잉어미소국

맥주&양주세트



차가운 맥주에 어울리는 안주들도 준비되어 있습니다

동절기 한정

따뜻한 메뉴

11월부터 동절기 한정 '따뜻한 메뉴' 개시. 무지개송어 덮밥, 송어 덮밥, 송어 가마솥 밥 등의 송어요리를 맛보시기 바랍니다. 소면과 세트로 주문하면 100엔 할인된 가격으로 저렴하게 만나보실 수 있습니다. 몸도 마음도 따뜻해지는 요리를 맛보시기 바랍니다.



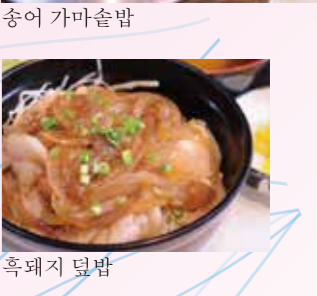
무지개송어 덮밥



송어 가마솥밥



송어 덮밥



흑돼지 덮밥

● 예약문의
시영 도선교 소면나가는
전화: 0993-32-2143

도선교공원은, 옛날 이 지역이 깊은 후미(물가나 산길에 굽어 휘어진 곳)였던 때에, 당나라의 배가 왕래했던 것으로부터 이곳의 지명 '도선가사코'를 따라 도선교라 이름 지어졌다. 오늘날 도선교공원이 전국적으로 널리 알려진 것은 협곡을 따라 우뚝 선 삼나무들의 뿌리로부터 솟아나는 시원하고 깨끗한 물(연중 13도)을 이용해 독특한 소면나가를 마을 차원의 사업으로 개발하였기 때문이다. 1962년 6월 상류의 지하수를 이용해 소면을 데나무 통에 흘려 보내는 나가시소면을 시작. 1970년에는 회전식 소면나가는 기계를 개발해의장등록, 전국 제 1호 소면나가의 발상지가 되어, 지금까지 매년 약 30만명의 손님이 찾아오고 있다.

