

温泉

砂むし会館「砂楽」

海岸から湧き出る温泉の熱で温められた砂に包まれるユニークな入浴法。砂の中に10分ほど横たわると全身から汗が吹き出します。普通の温泉の3~4倍もの効果が得られる砂むし温泉は、寝ているだけでデトックス効果抜群です。



指智市湯の浜 西百丁目 25-18 ☎ 0993-23-3900



ヘルシーランド

露天風呂「たまたま箱温泉」

ロコサイトの「日帰り温泉部門」で1位に輝いたことのある露天風呂。湖に囲まれた高台にあり、開閉扉や竹山の美しい山容や栗シナ湖の大湖が眺められます。開放感あふれる大(バ)ラマでここでは味わえない絶景です。相殿と洋風があり、男女日替わり別です。



指智市山田 福定 3292 ☎ 0993-35-3577

New spot!



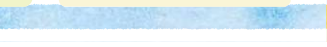
IKEDAKO PAX

池田湖がよりくつろげる自然スポットとして生まれ変わりました。池田湖に隣り合う健康と「イクター」のコンセプトをイメージした建物の中にはおしなれたカフェが入り、近隣には四季を通して美しい花が咲く花屋や水上アクティビティが楽しめる施設もあります！



足湯

気軽に利用できる足湯に癒やされたい。秋の疲れも癒やされます。



グルメ

南国の味
おいしい
お土産



温たまらん丼

指智の砂むし温泉の源泉で作ることにこだわった温泉卵(あんだま)を使ったご当地グルメ。地元産特七コシホした漁産品はおいしくてたまりません。



指智市工業団地 指智市大車礼一丁目 15-13 ☎ 0993-22-2473

観温泉郷

火山活動によってできた郷地区は大地のエネルギーに満ち溢れており、地元の人々、その蒸気を利用した天然のかまど「スメ」で、野菜や卵を蒸して食べます。



そら豆スイーツ

指智が生産量日本一を誇るそら豆の甘美な変身。小瓶も済たずお手軽スイーツはお土産にもぴったりです。



指智市工業団地 指智市大車礼一丁目 15-13 ☎ 0993-22-2473



唐船峡そうめん流し

真夏でも涼しい唐船峡。平成の名水百選に認定された冷水が流れる冷やしそうめんは絶景です。

指智市間崎十町 5967 ☎ 0993-32-0143(指智市役)

いぶから

指智産卵と唐揚げのおいしいコラボ。指智を愛する12店舗の料理人がお墨付けする「いぶから」の競演。あなたのベストワンを見つけてください。



芋焼酎

さつまいもを世に広めた前田利右衛門のふるさとである指智には、伝統ある6つの焼酎蔵があり、「やわらかくて、やさしい味」の焼酎が作られています。



パワースポット

知林ヶ島

3月~10月の大潮・中期の干潮時に出現するいぶさ砂の道「ちりりんロード」を歩いて渡った先にある美しい無人島。陸地と繋がることから「緑紐の島」とも呼ばれ、人気があります。



指智市西野 ☎ 0993-22-2111(指智市観光課)



龍宮神社

海の守り神や浦島太郎と乙姫様が出会った場所として知られ、縁結びのご利益がある神社として人気です。



指智市山田福定 3292 ☎ 1581-34



牧間神社

開閉扉の北麓にある隠扉一の宮。宝物殿に収蔵されている「秋輪待給掃帚」は別名「玉手箒」と呼ばれ、国の重要文化財に指定されています。



指智市間崎十町 1366 ☎ 0993-32-2007

おすすめモデルコース

指智市民がおすすめするモデルコースを目的別でご紹介します。

<p>1 幸福祈願コース</p> <p>指智の新しい様子「新花祭典」</p> <p>ピンク色のポスト、Purikaraの設置が施されていて、幸せにあふれた施設。地元の新鮮な魚や野菜、加工品や土産品などが充実したドライブスポットにもぴったり!</p>	<p>2 指智温泉満喫コース</p> <p>指智温泉</p> <p>指智でも新鮮な材料で利用できる嬉しい足湯。指智についていたら、まずはここで一息。</p>	<p>3 イービーのマンホール巡りコース</p> <p>指智のマンホール</p> <p>観光バスと自転車でいぶさ砂を巡りながら、観光スポットの近くや歩道上にある、人気ポイントイービーたちのマンホールを巡るコースです!</p>
<p>西大山駅</p> <p>駅前の美しい観光案内所や緑が目を惹き、大勢の人々の憩いをするため、春の桜色、お祭りの季節は幸せも一緒に溢れてくれます。</p>	<p>砂むし会館「砂楽」</p> <p>世界的にも珍しく、名物となっている砂むし温泉。アトキス利用の温泉の定額料金ですとのため、心身ともにリフレッシュ!</p>	<p>知林ヶ島</p> <p>島へ渡る入口付近にはリーフィアが砂の道が出現しているのは、縁結びの象徴として、指智市観光課がおすすめ!</p>
<p>新花祭典</p> <p>賞品大抽選と乙姫様が舞った自他祈願が出来る神社。舞踏を鑑賞し、裏に祈願、裏に願いを込めて恋愛成就を祈願しよう。</p>	<p>指智温泉(スメ体験)</p> <p>温泉で体を温めた後は、野草や卵味の湯で蒸かしたお灸。天然のかまど「スメ」で蒸してお灸を済ませてください。</p>	<p>砂むし温泉の広場「湯楽」</p> <p>マンホール巡りで遊んだ後は指智市「砂楽」があり、砂むし体験もできる!近くにはブースターがあるよ!</p>
<p>長崎産</p> <p>期間限定で運抵する長崎にある隠扉一の宮。宝物殿に収蔵されている「秋輪待給掃帚」は別名「玉手箒」と呼ばれ、国の重要文化財に指定されています。</p>	<p>たまたま箱温泉</p> <p>指智市山田福定 3292 ☎ 0993-35-3577</p>	<p>指智の土産品</p> <p>「そら豆」を使ったお土産スイーツ、市内の和洋菓子店がそれぞれオリジナルスイーツを販売しているのをお見逃しなく!</p>

Finish