

交通のご案内



●JR・バス

JR指宿駅から鹿児島交通バス開聞駅・東大川行き 唐船峡下車
[所要時間:約1時間]

JR開聞駅から鹿児島交通バス指宿駅行き 唐船峡下車
[所要時間:約5分]

●自動車

鹿児島空港IC⇒指宿スカイライン・額娃IC⇒池田湖経由⇒唐船峡
[所要時間:約2時間]

鹿児島市中心部⇒国道226号線⇒指宿若本交差点右折⇒池田湖経由⇒唐船峡 [所要時間:約80分]

●営業時間

4月・5月・6月・10月・3月	10:00～17:00
ゴールデンウィーク	10:00～19:00
7月・9月	10:00～19:00
8月	10:00～20:00
11月・12月・1月・2月	10:00～15:00
年末年始	10:00～17:00

- 年中無休で営業しております。
- 営業時間は予定です。天候等によっては変更がありますのでご了承ください。
- 営業時間の最終時間はラストオーダーの時間です。

指宿市営 唐船峡そうめん流し

〒891-0603 鹿児島県指宿市開聞十町 5967 番地

TEL 0993-32-2143

FAX 0993-32-3364

指宿市役所観光課

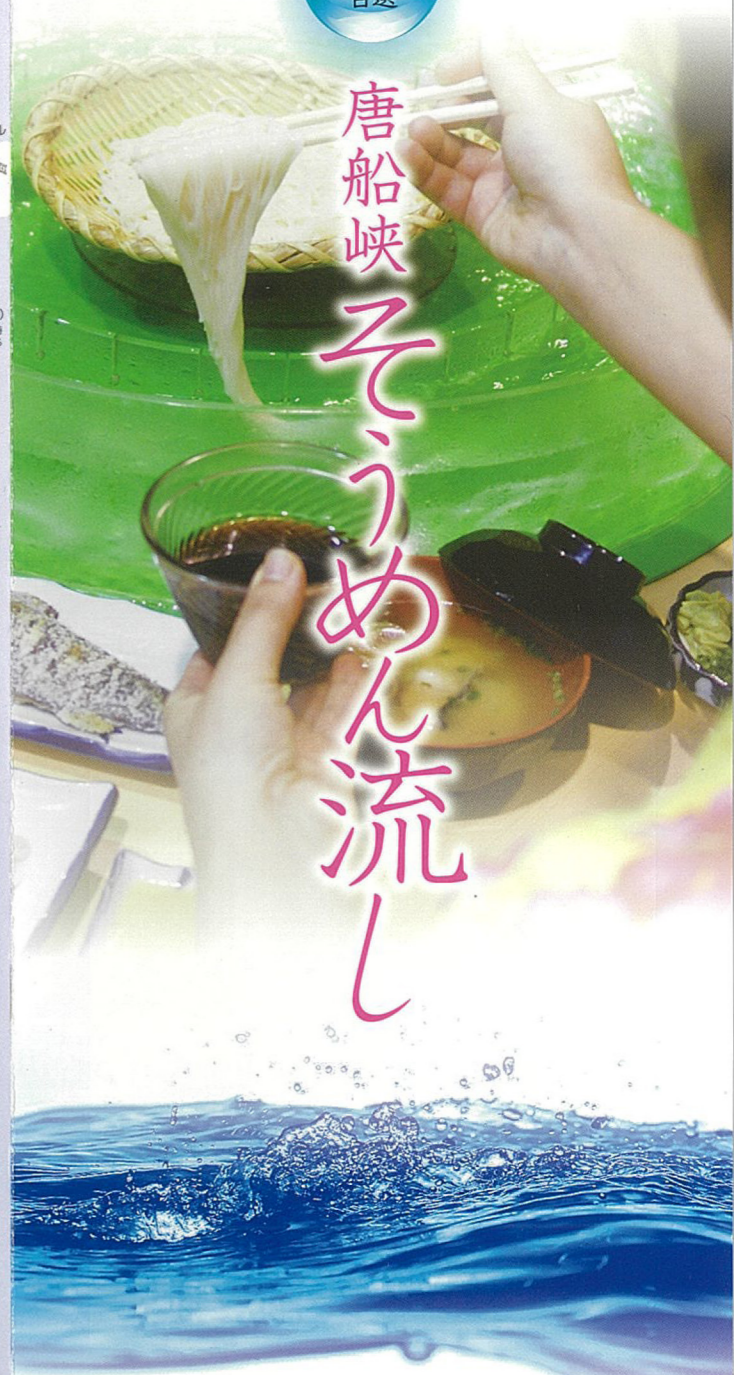
TEL 0993-22-2111



指宿市営

全国水の郷
百選

唐船峡
そうめん流し



鹿児島県指宿市

自然の恵みと、澄みきった ピュアな美味しさ。

年間を通して多くの方々が訪れる唐船峡。

真夏でも涼しい中、平成の名水百選に認定された冷水で冷やした

そうめんをはじめ、マスの塩焼や、鯉こく、鯉のあらいなど、

どれをとっても自然豊かな味わいです。

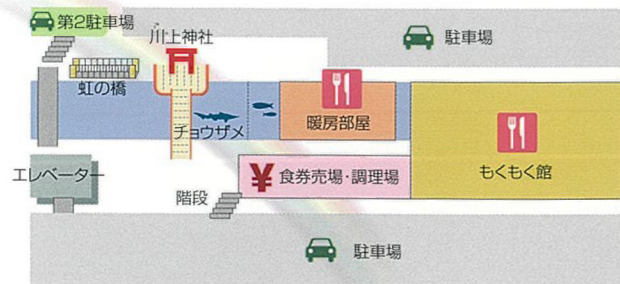
環境省認定

平成の名水百選

平成20年度「唐船峡京田湧水」が、環境省の「平成の名水百選」に認定を受けました。水源の近くでは、湧水量日量10万トン、水温摂氏13度の清涼な水を活用したそうめん流しが夏冬を問わず、年間約20万人の観光客に利用されています。



施設見取り図



セットメニュー

※セットメニューの他、
単品メニュー・ドリンクメニューもございます。



A定食
そうめん、おにぎり、マス塩焼、鯉こく、鯉あらい



B定食
そうめん、おにぎり、マス塩焼、鯉こく



いなり定食
そうめん、いなり寿司、マス塩焼、鯉こく



ハーブ焼定食
そうめん、おにぎり、マスハーブ焼、鯉こく

ビール&おつまみ

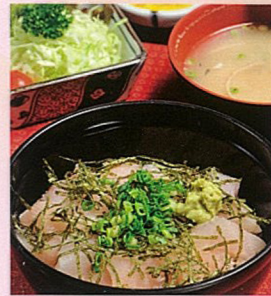


冷たいビールとよく合う
おつまみ等もございます

冬季
限定

温メニュー

11月から冬季限定「温メニュー」が登場。
ニジマス丼、ます重、ます釜飯といったマス料理をぜひご賞味ください。
そうめんとセットで注文されると100円引きとなりお得です。心も体も温まる料理をお楽しみください。



ニジマス丼



ます釜飯



ます重



黒豚丼

唐船峡公園は、その昔この地方が深い入江であった時代、唐の船が出入していたということから土地の字名唐船ヶ迫にちなんで唐船峡と命名されました。今日、唐船峡公園が全国的にその名を知られるようになったのは、溪谷にそびえ立つ杉の大木群の根元から湧出する清涼(年間を通じ13℃)な水を利用する独特のそうめん流しを町の事業として開発したことによります。

昭和37年6月、川上の湧水を利用し、竹樋でつくった流しそうめんがスタート。昭和42年には、回転式そうめん流し器の意匠登録。全国第1号のそうめん流し発祥の地となり、県内外からも多くの利用客が訪れます。

